

INBJUDAN / PM



NR 713

BRATTE-NASSEN

2024-08-28

Samling i vägförgreningen mellan Sågarstugan och Köpshult kl. 18:30. Se bifogad kartskiss. Säkrast att köra via Tummetorp, Älghällen och Kosjöhult. Ta det lugnt då vägen delvis är dålig och se upp för stenar som kan sticka upp.

Individuell start från kl. 19:00. Ta med SI-pinnen.

Poängorientering men krav att kontrollerna tas i poängordning, först stigande och sen fallande. Som exempel 4, 7, 13, 20, 15, 9, 5. Poängen är lika med kontrollnumret på kartan. Kontrollenheten i skogen är dock märkt med kontrollnumret plus 100 (förenklade för mig så jag slapp märka om enheterna). Varje kontroll räknas bara en gång (första stämplingen). Ålderhandikappet läggs till poängen. Maxtid 50 minuter och 59 sekunder, därefter poängavdrag med 4 poäng per påbörjad minut. Tänk på att solen går ned 20:06 så pannlampa kan vara bra att ha.

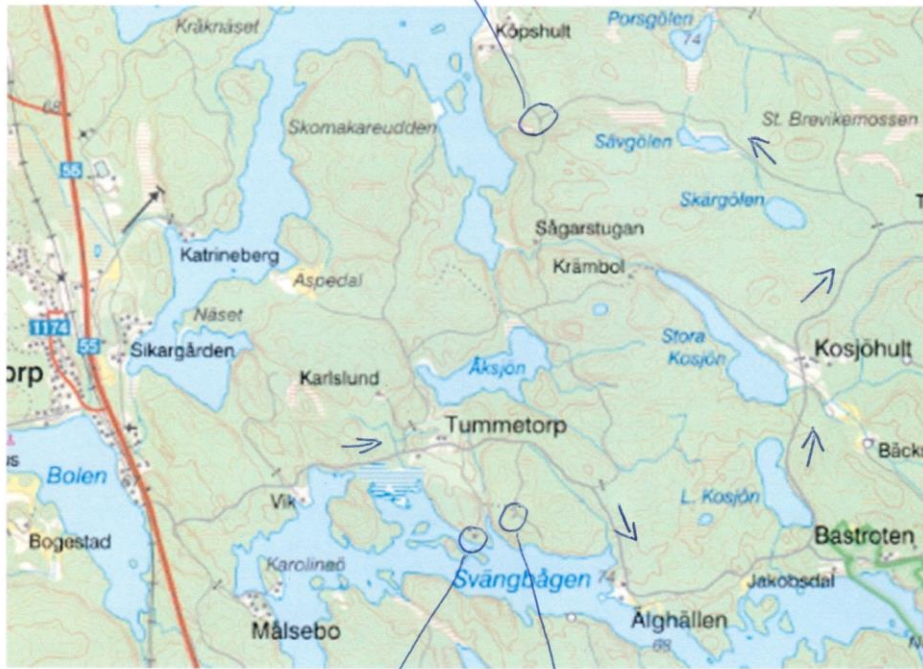
Bad och efterkapitel vid Tjalvestugan, parkering se kartan.

Kostnad 60 kr, helst swish.

Återbud lämnas per e-post till goran@brattgard.se eller per SMS/telefon 070 523 15 99 senast 26/8 kl. 17:00.

Välkomna
Göran

"Arenä"



Tjalve-
stugan

Parkering
Tjalvestugan